

Het beleid inzake het beheer van bouw- en sloofafval in het Brussels Hoofdstedelijk Gewest

Leefmilieu Brussel / BIM

Departement Afval en Terugnameplicht

Céline Schaar – csc@ibgebim.be – 02/775 76 38



Plan van de uiteenzetting

- Afval : spreiding van de bevoegdheden in het BHG
- De bouwactiviteit in het BHG
 - Stand van zaken
 - De huidige praktijken inzake het beheer van B&SA
- De reglementeringen
- Huidig beleid : projecten en doelstellingen



Afval : spreiding van de bevoegdheden in het BHG

Leefmilieu Brussel :

planning, vergunningen, monitoring, informatie, ...

Gewestelijk Agentschap voor Netheid :

verantwoordelijk voor de ophaling en verwerking van het gemeentelijk afval

Gemeenten :

ophaling van grof vuil, containerparken, afval van straatvuilnisbakken, gemeentelijke parken, ...



Afval : spreiding van de bevoegdheden in het BHG

Sociale economie :

ophaling en hergebruik van huishoudelijk afval

Private operatoren :

commerciële contracten

Verantwoordelijkheid van de producenten en terugnameplicht :

Fost Plus (huishoudelijke verpakkingen), Val-i-Pac (industriële verpakkingen), Bebat (batterijen), Febelauto (afgedankte voertuigen), Recupel (AEEA), Recytyre (banden), Valorfrit (afvalolie)



Plan van de uiteenzetting

- De bouwactiviteit in het BHG
 - Stand van zaken
 - Huidige praktijken inzake het beheer van B&SA
- De reglementeringen
- Huidig beleid : projecten en doelstellingen



De bouwsector in het BHG

In 2009 (bron : NSI) :

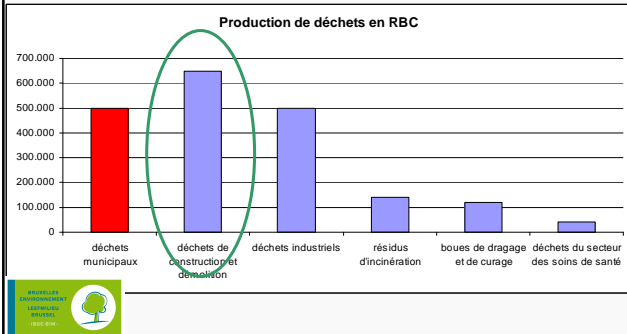
- 1800 bouwvergunningen waarvan
 - 15 % nieuwe constructies (232 residentieel / 36 niet-res.)
 - 85 % renovaties (1378 res. / 153 niet-res.)
- Neiging om minder en minder nieuwe constructies op te trekken
 - 22% in 2000, 20% in 2005, 15% in 2009

(VG en WG : 50 % en 45 %)



De bouwsector in het BHG

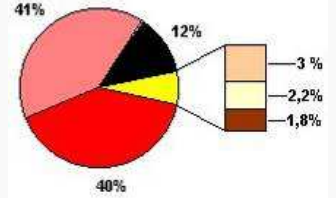
- +/- 650 000 ton B&SA op de 2 000 000 t / jaar in het BHG



De bouwsector in het BHG

Gemiddelde samenstelling:

- 41 % betonafval
- 40 % afval van metselwerk
- 12 % asfaltafval
- 3 % dakafval
- 2,2 % divers afval
- 1,8 % houtafval



Beheercircuits:

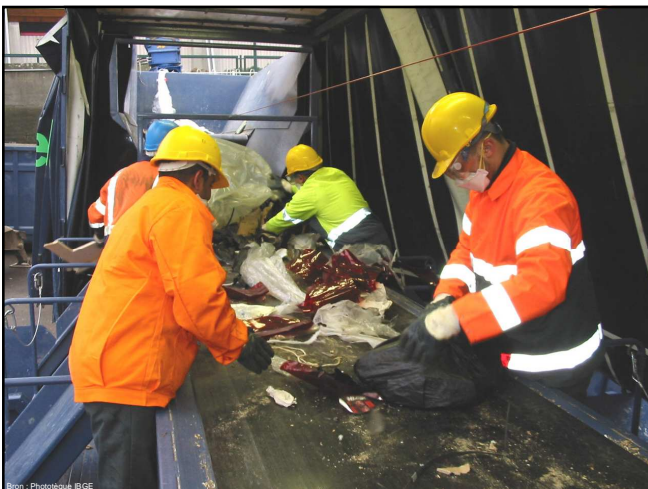
we schatten dat 80% gerecycleerd wordt

www.ovam.be

Bouw- en sloopafval : huidige toepassingen

Klassiek systeem voor het beheer van de 650 000 t

- Op de werf : 2 containers in het algemeen :
 - Inert afval → verbrijzeling
 - Industrieel restafval → Sorteercentrum of directe verwijdering door verbranding of storten
- Evacuatie
 - Het vaakst privé-ophalers
 - Containerparken



Bouw- en sloopafval : huidige toepassingen

Meer doorgedreven en makkelijk toegankelijke beheercircuits

1. Verbetering van het sorteren
 - Verhoging van het aantal containers door big bags bijvoorbeeld (geen plaats genoeg)
 - Scheiding aan de bron van inert afval, hout, metalen, papier en karton, kunststoffen, groenafval, glas en gevaarlijk afval
 - Hogerop sorteren is meer doeltreffend en goedkoper dan a posteriori sorteren



Exemples de flux à trier



WOOD



METAL



INERTS



PVC SHUTTERS



Bouw- en sloopafval : huidige toepassingen

Besparingen van energie en natuurlijke rijkdommen

Recyclage	Besparing van natuurlijke rijkdommen	Energiebesparing voor 1 inwoner	Waterbesparing voor 1 inwoner
1 ton Aluminium	2 t bauxiet	1 jaar	5 mois
1 ton Papier	Tussen 1,5 en 2,5 ton hout	1 jaar	6 mois
1 ton Glas	700 kg zand	2 maanden	8 jours

<http://www.in-terre-actif.com>



Bouw- en sloopafval : huidige toepassingen

Economisch belang van sorteren

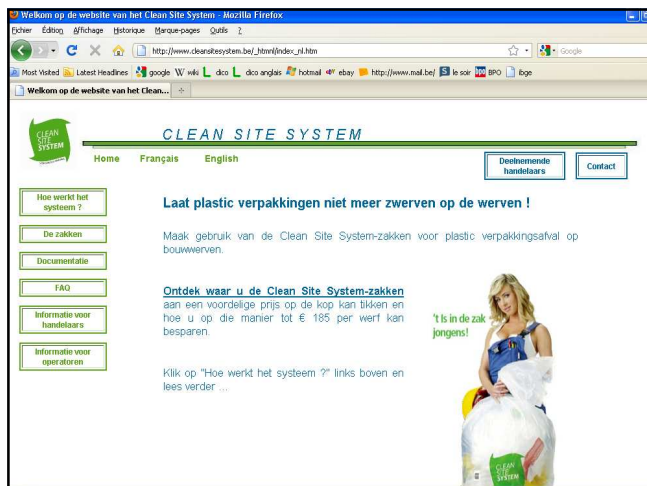
- Storten en verbranden : stijgende kosten
- Recyclage en hergebruik : constante kosten
- Lagere kosten dan sorteren en hergebruik ter plaatse = tot 50 % van de beheerkosten (BBR)
- Kosten en sorteren afhankelijk van waarde afval (metalen)
- Storten in klasse 2 : 130 tot 170 € / t
- Storten in klasse 3 : 14 tot 30 € / t
- Afvalmix met gevaarlijk afval = kosten van het gevaarlijk afval



Bouw- en sloopafval: huidige toepassingen

Stimulusytemen

- Val-I-Pac (www.valipac.be)
- Cleansite System (www.cleansitesystem.be)
- RECOVINYL voor pvc-afval in B&S-sector (www.recoviny.com) :
 - Bijdrage aan transport en sorteren
 - Premies voor ophalers / leden
 - Regelmatig vervoer naar een erkende recycleerder Recovinyl / recuperatiefirma
 - 45€ / ton maar schommelingen
 - Bewijs van levering / ontvangstbewijs + gegevens (ton, oorsprong en leveringsdatum,...)
- *Nettoie chantier* (www.nettoiechantier.fr)



Bouw- en sloopafval : huidige toepassingen

Meer doorgedreven en makkelijk toegankelijke beheercircuits

2. Selectieve afbraak en hergebruik van materialen

- Demonteren en sorteren op de werf van herbruikbare en recycleerbare materialen
- Recuperatie en tweede leven voor de materialen
 - Herstellen
 - Controleren
 - Herverkopen



Bouw- en sloopafval : huidige toepassingen

- Materialen :
 - Tegels, bakstenen, kasseien, pannen, schoorstenen, putten, wastafels, wc's, ...
 - Hout (deuren, ramen, trappen, ...)
 - Gootsteen in inox, ijzerwerk, waterpompen, radiatoren, balkons van smeedijzer, lantaarnpalen, badkuipen, ...
 - ...
- cf. presentatie van Rotor
- Lijst van actieve ondernemingen in de recuperatie van B&SA :

http://rotordb.org/projects/2009_Study_B&D_Waste



Bouw- en sloopafval : huidige toepassingen

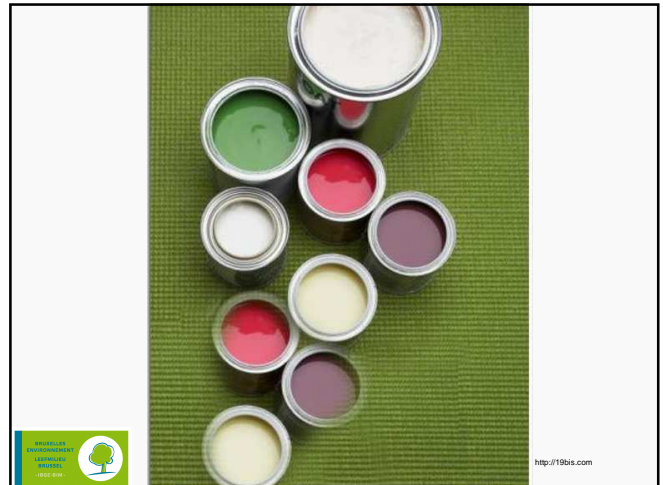
Meer doorgedreven en makkelijk toegankelijke beheercircuits

3. Preventie

- De voorkeur geven aan nieuwe constructies
- Afname van de geproduceerde hoeveelheid afval (verpakkingen, gebruik van gerecycleerde en recycleerbare verpakkingen, ...)
- Keuze van materialen/producten t.a.v. hun schadelijkheid:
 - Verf en vernis in waterige fase (acrylaat, vinyl, ...)
 - Natuur -of betonleien, bakstenen- of betonleien
 - Dierlijke of plantaardige lijm, stopverf met lijnolie, ...
 - Ontkistingsoliën op plantaardige basis, kalk, toeslagstoffen beton volgens aard
 - Isolatiemateriaal van minerale vezels, synthetisch of plantaardig



ADRESSEN : <http://www.curbain.be/fr/renovation/liens.php>



<http://19bis.com>



Bouw- en sloopafval : huidige praktijken

→ Praktijken ten aanzien van de schaal van Lansink :

- Preventie : *keuze van de materialen*
- Hergebruik : *selectieve afbraak*
- Recyclage : *big bags op de werf*
- Energetische valorisatie : *residueel industrieel afval na het sorteren*
- Verwijdering : *geen andere alternatieven mogelijk (asbest, composiet)*



Plan van de uiteenzetting

- De bouwactiviteit in het BHG
 - Stand van zaken
 - Huidige praktijken inzake het beheer van B&SA
- De reglementeringen
- Huidig beleid : projecten en doelstellingen



Reglementeringen

Kaderrichtlijn 2008/98/CE

Nieuwe referentietekst over het afval in de EU (19/11/2008)

Legt een hiërarchie in het afvalbeheer vast :

- Preventie
- Vorbereiding op hergebruik
- Recyclage
- Nuttige aanwending
- Verwijdering

Nieuwe recyclagedoelstellingen voor 2020 :

- 50 % recyclage gemeentelijk afval
- 70% recyclage B&S-afval



Legt Lidstaten uitwerking van afvalpreventieplannen op

Brusselse reglementeringen over B&SA

- De milieuvergunning (ordonnantie van 5 juni 1997)
- De « afvalordonnantie » (7 maart 1991)
- Besluiten « gevaarlijk afval » (19 september 1991)
- Besluit « batterijen en accumulatoren » (17 juni 1993)
- Besluit van 16 maart 1995 inzake de verplichte recyclage van bepaald B&S-afval



Brusselse reglementeringen over B&SA

- « Omzendbrief betreffende het hergebruik van puin in wegenbouw- en infrastructuurwerken » 9 mei 1995
- « Asbestbesluit » 10 april 2008
- Samenwerkingsakkoord inzake verpakkingsafval 30 mei 1996
- « Registerbesluit » 30 januari 1997
- « Bodemordonnantie » 5 maart 2009
- Wet op de bescherming van het grondwater 26 maart 1971



Brusselse reglementeringen over B&SA

Beheer van gevaarlijk afval

(BBHR van 25 april 2002 tot vaststelling van de lijst van afvalstoffen en gevaarlijke afvalstoffen)

- Verplichting van zijn gevaarlijk afval naar een erkend verwijderaar te brengen of het zelf te verwijderen onder bepaalde voorwaarden
- Verplichting van een register van gevaarlijk afval bij te houden
- Specifieke opslagvoorwaarden

Voorbeelden van gevaarlijk afval : asbest, batterijen, accumulatoren, afvaloliën, TL-lampen, verfpotten, white spirit, bepaalde D3E, behandeld hout, asfalt, ...



Bron : Photographie IBGE

Brusselse reglementeringen over B&SA

Beheer van gevaarlijk afval

- Vaste en mobiele groene hoekjes / CP
- Gewestelijke containerparken
- Een beroep doen op een erkend ophaler voor gevaarlijk afval
- Info : website BIM > ondernemingen > erkenningen en registraties > lijst van erkende ondernemingen > erkende ophalers van gevaarlijk afval / afvaloliën / PCB's



Bron : Photographie IBGE



Liste des collecteurs de déchets dangereux agréés en Région de Bruxelles-Capitale - Anzilla Firefox

http://www.bruxellesenvironnement.be/Pages/BRGE_ListesListe.aspx?langue=FR&id_liste=CE00001&lang=fr

LEEFMILIEU BRUSSEL
BIOM - BRUSSELS INSTITUUT VOOR MILIEUWETEN

Liste des collecteurs de déchets dangereux agréés en Région de Bruxelles-Capitale

Date de mise à jour: 18/11/2009 09:02:00 (48 record(s))

Société	Date d'échéance	Remarques
AA LONGIN SERVICE S.A. Wingpark 29 3110 ROTSELAAR Tél : 016/44-80.20 Fax : 016/44-82.53 Site web : http://www.longinservice.be	19/07/2010	afval van de fotografische industrie (09 01 01* ontwikkelingsstof en activatoroplossing op basis van water); afval van de reiniging van transport- en opslagtanks en vaten (16 07 08* afval dat olie bevat); 16 07 08* afval dat andere gevaarlijke stoffen bevat) déchets de l'industrie photographique (09 01 01* bains de développement aqueux contenant un activateur); déchets provenant du nettoyage de cuves et fûts de stockage et de transport (16 07 08* déchets contenant des hydrocarbures); 16 07 08* déchets contenant d'autres substances dangereuses)
AB MAXI CLEANING S.P.R.L. Lambroekstraat 9-11 1500 ZAVENTEM Tél : 02/416.80.40 Fax : 02/710.38.46 E-mail : info@maxicleaning.be Site web : http://www.maxicleaning.be	17/12/2014	Déchets dangereux provenant de l'activité de vidangeur de la firme : essence - gasoil - kérosène - pétrole - fioul lourd - baies provenant du nettoyage de réservoirs/boues de car-wash/baies de bacs de décontamin. -Gevaarlijke afvalstoffen afkomstig van activiteiten als ruimen : benzine, gasolie, kerosine, petroleum, zware stookolie, slib van tankreiniging, slib van car-wash, slib van zinkputten -afvalolieën
AFLAATOLE WUBBEN S.A. Berge Basen 34 2581 ESSEN Tél : 03/677.03.47 Fax : 03/677.06.32	19/06/2013	16 01 34* antigels contenant des substances dangereuses; 16 07 08* déchets, provenant du nettoyage de cuves et fûts de stockage et de transport, contenant des hydrocarbures 16 01 34* antivriesvloeistoffen die gevaarlijke stoffen bevatten; 16 07 08* afval, van de reiniging van transport- en opslagtanks en vaten, dat olie bevat

Brusselse reglementeringen over B&SA

Beheer asbest (besluit van 10 april 2008)

- Verplichte verwijdering, vóór de afbraak, van het asbest in een gebouw
- Elke aanvraag voor een MV m.b.t. asbestverwijderings- of inkapselingwerkzaamheden moet worden vergezeld van een asbestinventaris en moet door het BIM worden verwerkt
- Voorschriften voor het hanteren, opslaan, verpakken, ...
- Legt een asbestinventaris op aan alle werkzaamheden voor de afbraak/renovatie van gebouwen van > 500 m² en van na 1998
- Andere verplichtingen aangaande gevaarlijk afval



Brusselse reglementeringen over B&SA

Verplichte recyclage van bepaald B&SA (Besluit van 16 maart 1995)

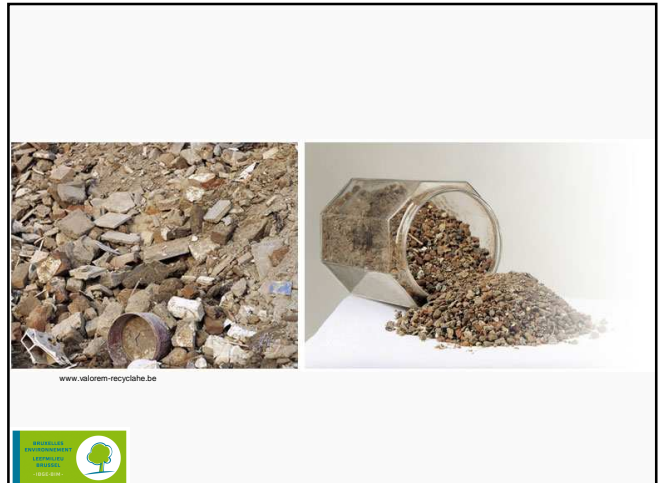
- Verplicht de ondernemer in te staan voor de recyclage van puin
- Puin : de steen- en zandachtige fractie van B&SA
- Recyclage : de transformatie van puin met het oog op het gebruik ervan als secundaire grondstof (in een verbrijzelingscentrum bijvoorbeeld)
- Werkzaamheden voor bouw, afbraak, renovatie, gebouwen, kunstwerken, wegen of andere installaties
- Vrijstelling van de verplichting als er geen enkele recyclage-installatie in een straal van 60 km ligt



Galerie - Photos



© VALOREM s.a. - bij de BGE



Brusselse reglementeringen over B&SA

Hergebruik van puin bij wegenwerken (Circulaire van 9 mei 1995)

- Circulaire die het gebruik toestaat van bepaalde gerecycleerde materialen voor verschillende toepassingen :
 - graafwerken
 - subfunderingen en funderingen
 - wegbekleding van steenwegen
- Gerecycleerde materialen die kunnen worden gebruikt:
 - zand van gezeefd puin
 - zand van verbrijzeld puin
 - verbrijzeld betonpuin
 - verbrijzeld puin van metselwerken
 - puin van verbrijzeld beton en metselwerk
 - verbrijzeld puin van koolwaterstofhoudende afdekkingen

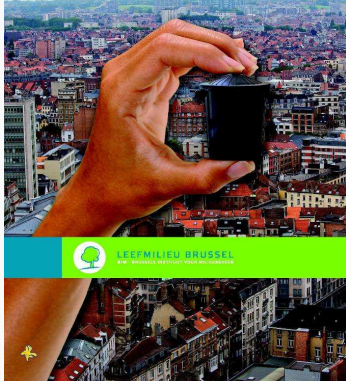


Plan van de uiteenzetting

- De bouwactiviteit in het BHG
 - Stand van zaken
 - Huidige praktijken inzake het beheer van B&SA
- De reglementeringen
- Huidig beleid : projecten en doelstellingen



ONTWERP VOOR HET 4^E GEWESTELIJK PLAN VOOR DE PREVENTIE EN HET BEHEER VAN AFVALSTOFFEN



LEERMIJNIEU BRUSSEL



Huidig beleid B&SA

Vierde afvalplan : 11 maart 2010

- 2010 - , tweejaarlijkse evaluatie
- hoofdstuk over duurzame bouw
- komen tot een recyclagepercentage van 90 % van het bouw- en sloopafval ;
- stimuleren via verschillende mechanismen voor ecoconstructie ;
- ondersteunen van de selectieve sloop en aanmoedigen van de uitwerking van een circuit binnen de sociale economie voor de selectieve ontmanteling van gebouwen ;



Huidig beleid B&SA

Vierde AfvalPlan

- intensifiëren van de controles op de naleving van geldende recyclageverplichtingen ;
- organiseren van sensibiliseringscampagnes rond de gepaste verwijdering van gevaarlijk afval, waaronder PCB's en asbest ;
- het sorteren en recycleren op kleine werven, via proefprojecten, promoten ;
- voorzien in een aanvaardbare oplossing voor de ophaling van asbesthoudend bouwafval, afkomstig van kleine werkzaamheden thuis



Lopende projecten B&SA

1. Analyse stromen

- Studie over de stromen en de voorwaarden voor het beheer van B&SA op Brusselse werven
 - Kwantificering van de verschillende stromen
 - Types van circuits
 - Praktische voorwaarden voor het beheer op de werf
- Doelstelling : het bijhouden van gegevens / aanpassing beheerstrategieën – realiteit op het terrein



Lopende projecten B&SA

2. Inventaris sloopafval

- Verplicht uitwerken van een inventaris van het sloopafval voor bepaalde werven
- Belang :
 - Beter beheer van gevaarlijk afval,
 - Een betere kennis van het afval van de werf,
 - Een afname van het slukstorten,
 - Een aanvaardbaarheid van het inerte afval in de verbrijzelingsinstallaties,



Lopende projecten BS&A

2. Inventaris sloopafval

- De ontwikkeling van een gelijkaardige benadering als het VG voor de aannemers die in beide gewesten actief zijn,
- De bewustwording van de actoren,
- De ontwikkeling van een circuit voor gescheiden sloop en hergebruik, waardoor :
 - het aandeel van hergebruik en recyclage kan worden verhoogd,
 - banen kunnen worden gecreeërd (van de ontmanteling tot de herverkoop over de reiniging, de herstelling, ...);
- De verbetering van de kennis, zelfs bij benadering, van de hoeveelheden, circuits en types van afval die op de werf ontstaan



Lopende projecten B&SA

2. Inventaris sloopafval

- Kansen in het BHG
 - Milieuvergunning – houdt verband met asbestinventaris
 - Werven > 500 m²
 - Zo gelijkaardig mogelijke procedure met VG
- Voorafgaande raadpleging van de stakeholders



Lopende projecten B&SA

3. Circuit gescheiden sloop - hergebruik

- Ontwikkeling van een circuit voor gescheiden sloop en hergebruik door de sociale economie :
 - Studie « Rotor »
 - Marktstudie
 - Project van een « Ressourcerie » (*kringloopcentrum*)



Lopende projecten B&SA

4. Krachtlijn van de opleiding

- Opleiden van de besluitvormers
- Opleiding van het terreinpersoneel
 - Houdt verband met het Beroepsreferentiecentrum
 - Denkwerk over de meeste aangepaste opleiding
 - Toolkits voor proefprojecten met een opleider / opleiding op werven BATEX



Lopende projecten B&SA

5. Tools

- Gids voor het beheer van bouw- en sloopafval
- Praktische handleiding kleine gebouwen : permanente actualisering
- Infofiches en andere tools
- Tools Europese projecten : Appricod
- Lopend Europees project: Brussels Sustainable Economy



Lopende projecten B&SA

→ Globale doelstellingen die worden nagestreefd door de verschillende projecten

- De volledige problematiek aanpakken om te komen tot een volledig circuit van gescheiden sloop en hergebruik van materialen → informatie, sensibilisering, proefprojecten, reglementair kader.
- Algemene verbetering van het sorteren en recycleren
- Vereenvoudiging van de administratieve procedure
- Versterking van de controle



Dank voor uw aandacht.

