

∴ Energieboekhouding

www.erbisweb.be

Jonathan Fronhoffs

Brussel, 3 maart 2006



CENERGIE
DE INTEGRALE AANPAK VOOR ENERGIE

::: Wat is energieboekhouding?

- :: Het verzamelen, verwerken, analyseren en rapporteren van energieverbruiksgegevens
- :: Vergelijken met referentiewaarden en verwacht verbruik
- :: Instrument voor REG-beleid



::: Waarom energieboekhouding?

::: Kosten- en energiebesparing:

- ::: Verhogen van inzicht in energiefactuur
- ::: Opsporen van abnormaal energieverbruik
- ::: Evaluatie van prestaties onderhoudsfirma's
- ::: Optimaliseren van tarieven en keuze van energieleverancier in vrije energiemarkt
- ::: Evalueren van besparingsmaatregelen
- ::: Budgetten kunnen opstellen



∴ Waarom energieboekhouding?

- ∴ Schoolprojecten
 - ∴ Opvolgen verbruiken en uitvoeren maatregelen door leerlingen
- ∴ Sensibilisering
 - ∴ Leraars
 - ∴ Leerlingen
 - ∴ Ouders
 - ∴ **ENERGIEBEWUSTZIJN AANMOEDIGEN!**



•• Voorbereiding energieboekhouding

- :: Inventarisatie meters : kan reeds een belangrijke kostenbesparing genereren....
 - :: In gebouwencomplex in Gent werd bij de inventarisatie een aantal niet-gebruikte grote gastellers vastgesteld waarvoor toch jaarlijks 35.000 EUR vast recht werd betaald
- :: Inventarisatie gebouwkenmerken
- :: Historiek factuurgegevens
 - :: Laat toe direct te starten met analyse verbruiksgegevens

::: Fasen energieboekhouding

- ::: Stap 1: registreren verbruiken
- ::: Stap 2: verwerken gegevens
- ::: Stap 3: rapporteren resultaten
- ::: Stap 4: bijsturen





projecten

diensten

demo

login



>> home **u bent hier:** >> login

Dit onderdeel van de site is voorbehouden aan onze klanten

Login:

Paswoord:

Login



[:: home ::](#)[:: over erbisweb ::](#)[:: interactief ::](#)[:: helpdesk ::](#)[:: meterkaart ::](#)[:: rapportage ::](#)[:: mijn gegevens ::](#)[:: mijn documenten ::](#)

Meterkaart

[Ander gebouw](#)[Afdrukken](#)[Meter afgesloten of
verwisseld?](#)

<< Eerste

< Vorige

Volgende >

Laatste >>

- Verwijderen

+ Nieuw

Gebouw :

Ontvangstgebouw

Opnamemoment :

22-2-2006 16:00



Variabele	Meter	Vorig moment	Vorige waarde	Huidige waarde
Elektriciteit dagverbruik	170670 1e etage t.o. liften	18 mei 2005 10:00	3056	<input type="text"/>
Elektriciteit nachtverbruik	170670 1e etage t.o. liften	18 mei 2005 10:00	16500	<input type="text"/>
Aardgas	A001 A-meter (in kantine)	18 mei 2005 10:00	125060	<input type="text"/>

Meterkaart opslaan**Herstel**[Ander gebouw](#)[Afdrukken](#)[Meter afgesloten of
verwisseld?](#)



home

over erbisweb

helpdesk

meterkaart

rapportage

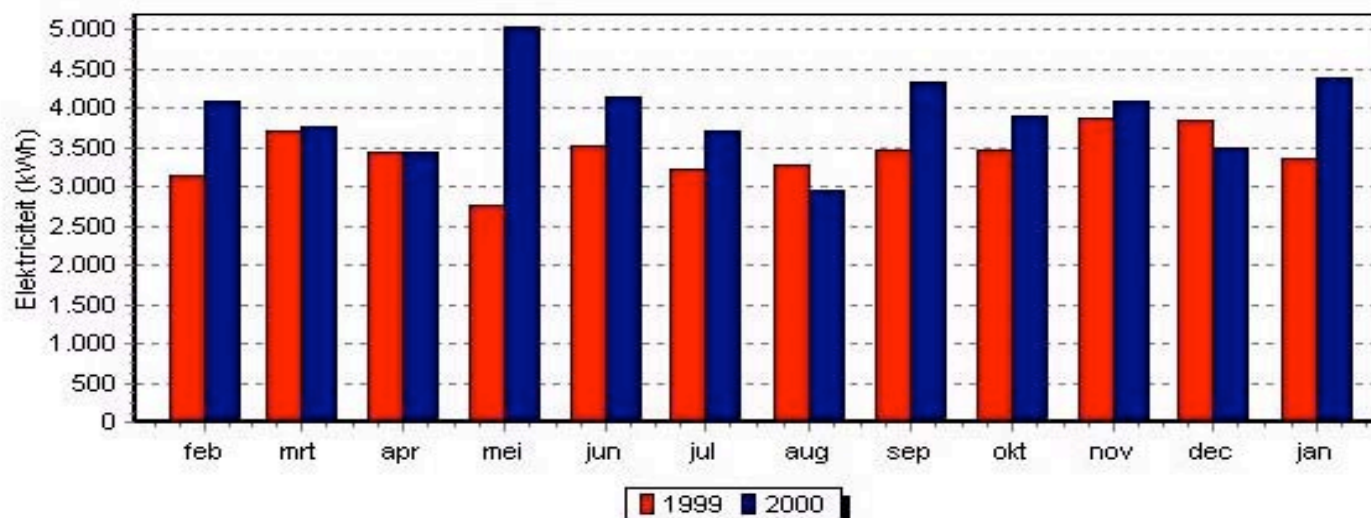
gegevens

Erbisweb

Rapportage

[Vorige Afdrukken](#)

Ontvangstgebouw Elektriciteit totaal





home

over erbisweb

helpdesk

meterkaart

rapportage

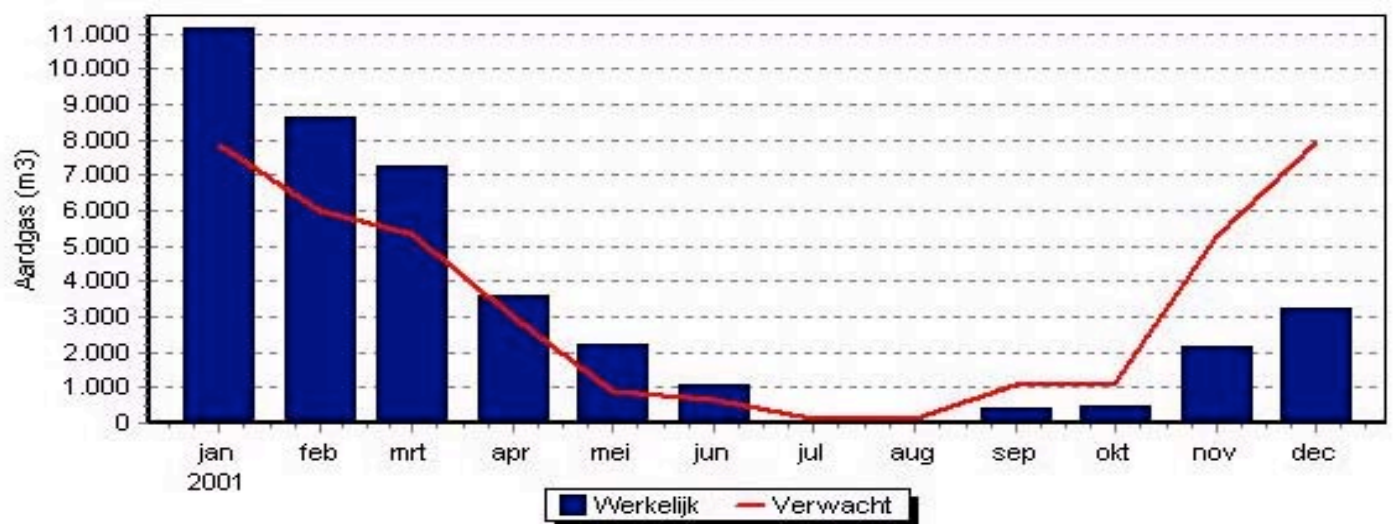
gegevens

Erbisweb

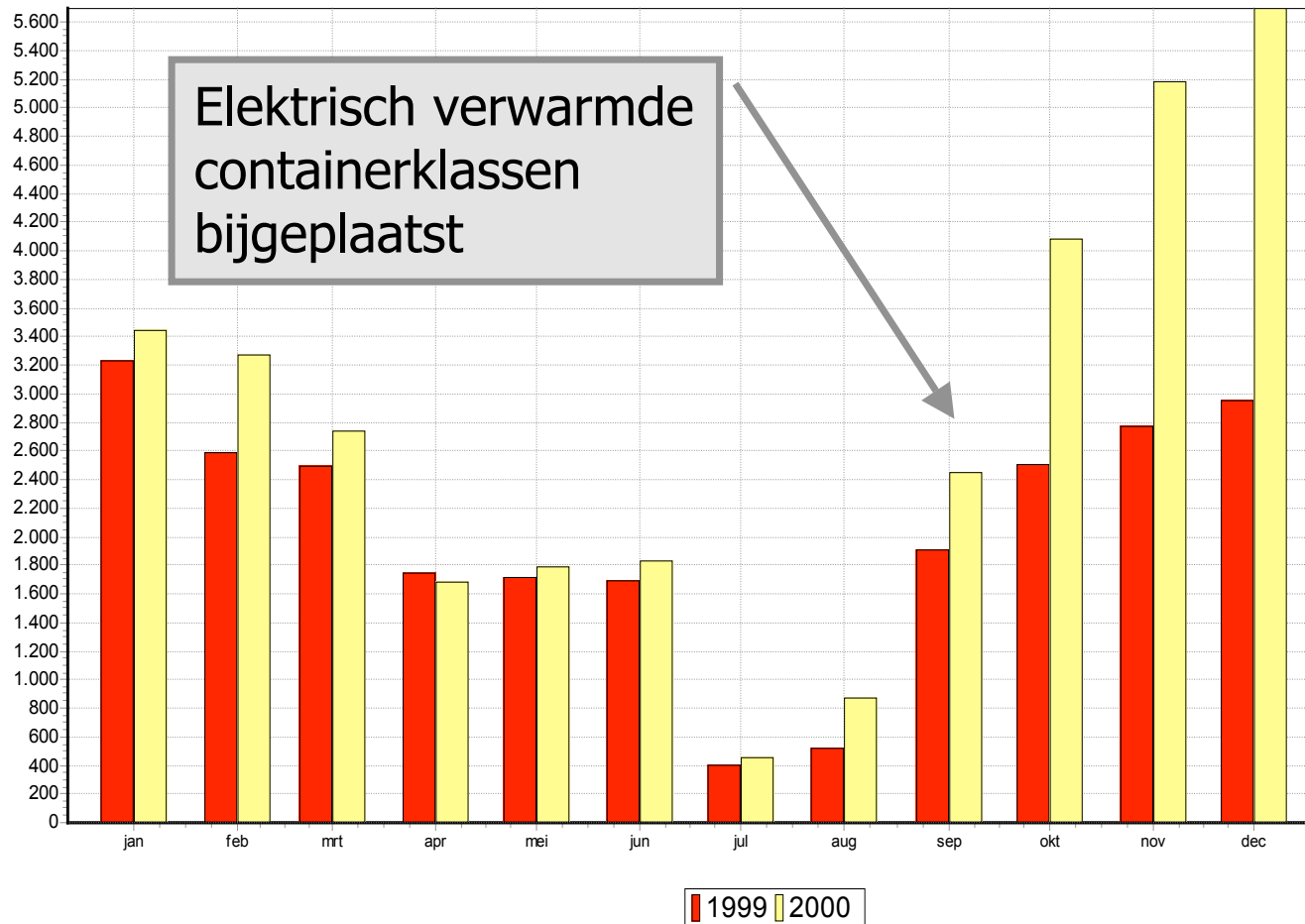
Rapportage

[Vorige Afdrukken](#)

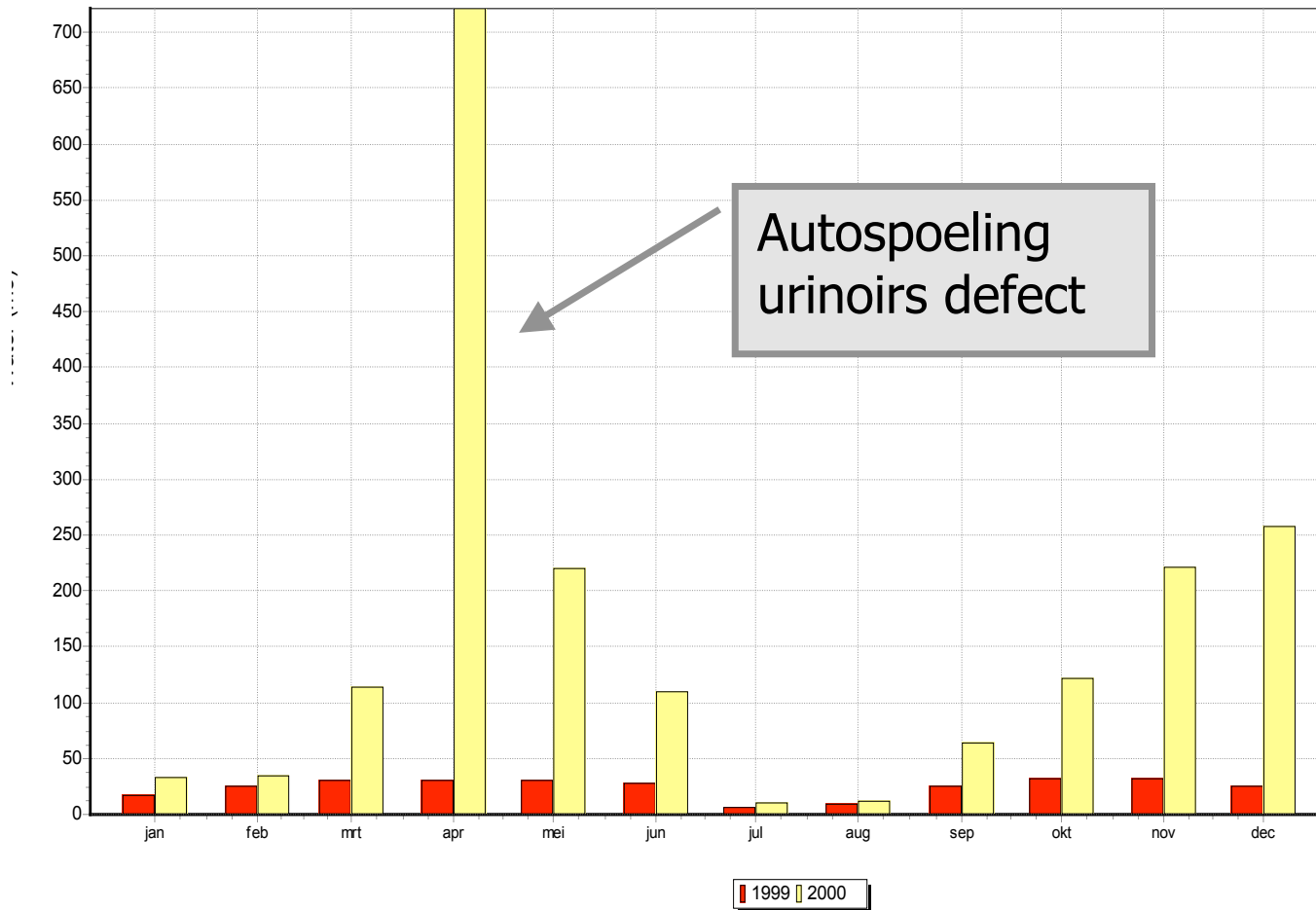
Ontvangstgebouw Aardgas



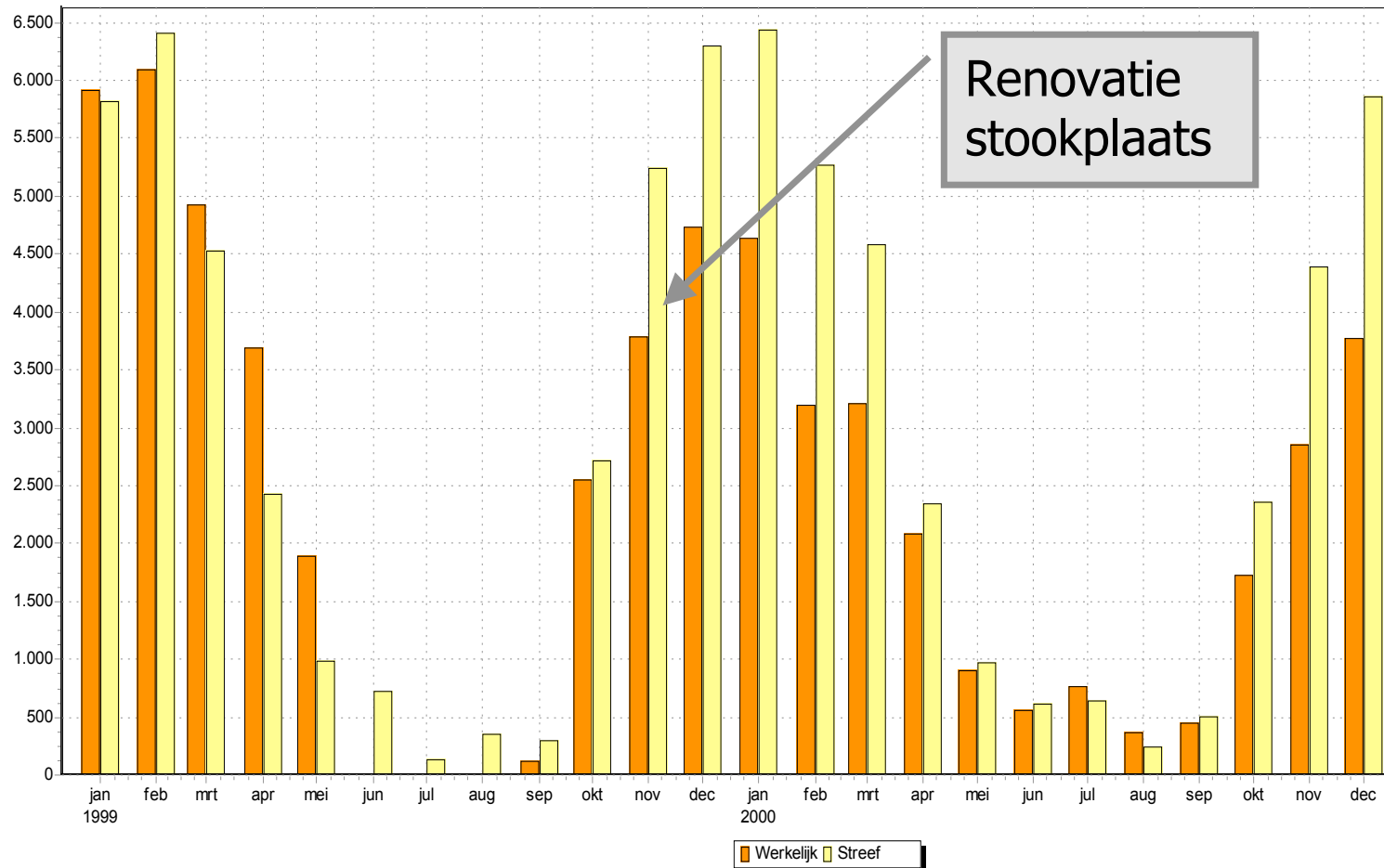
∴ Voorbeeld verbruiksanalyse



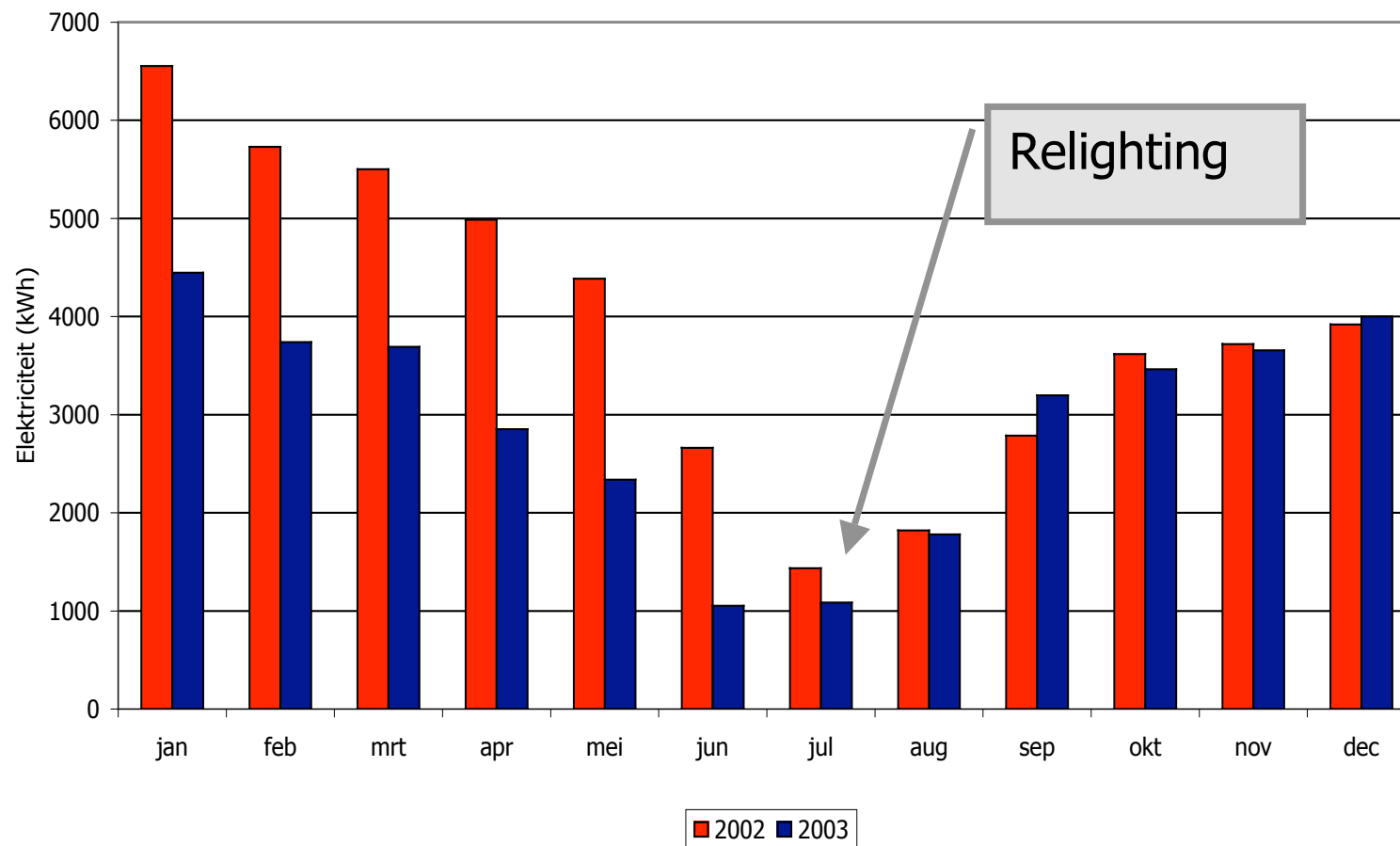
∴ Voorbeeld verbruiksanalyse



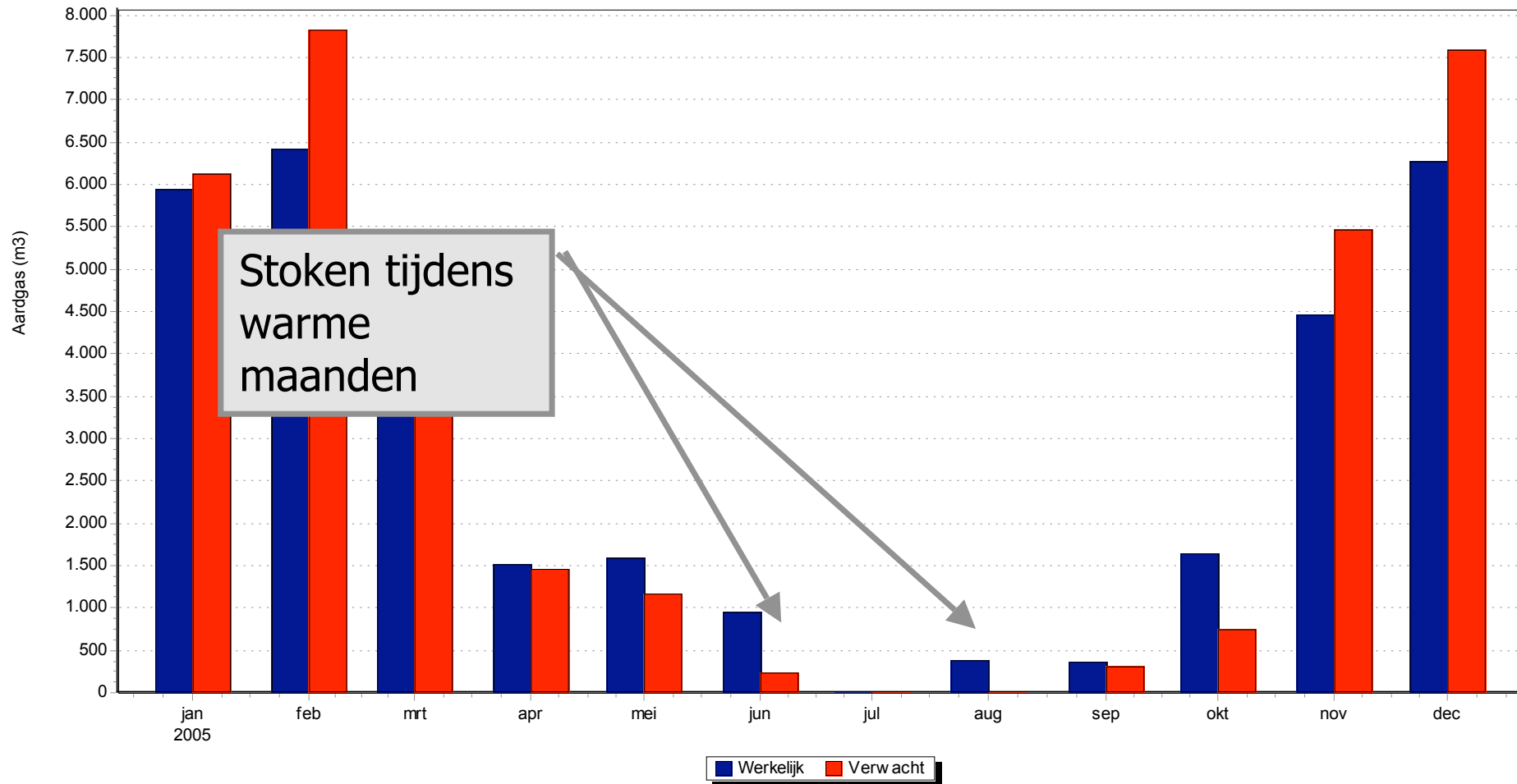
∴ Voorbeeld verbruiksanalyse



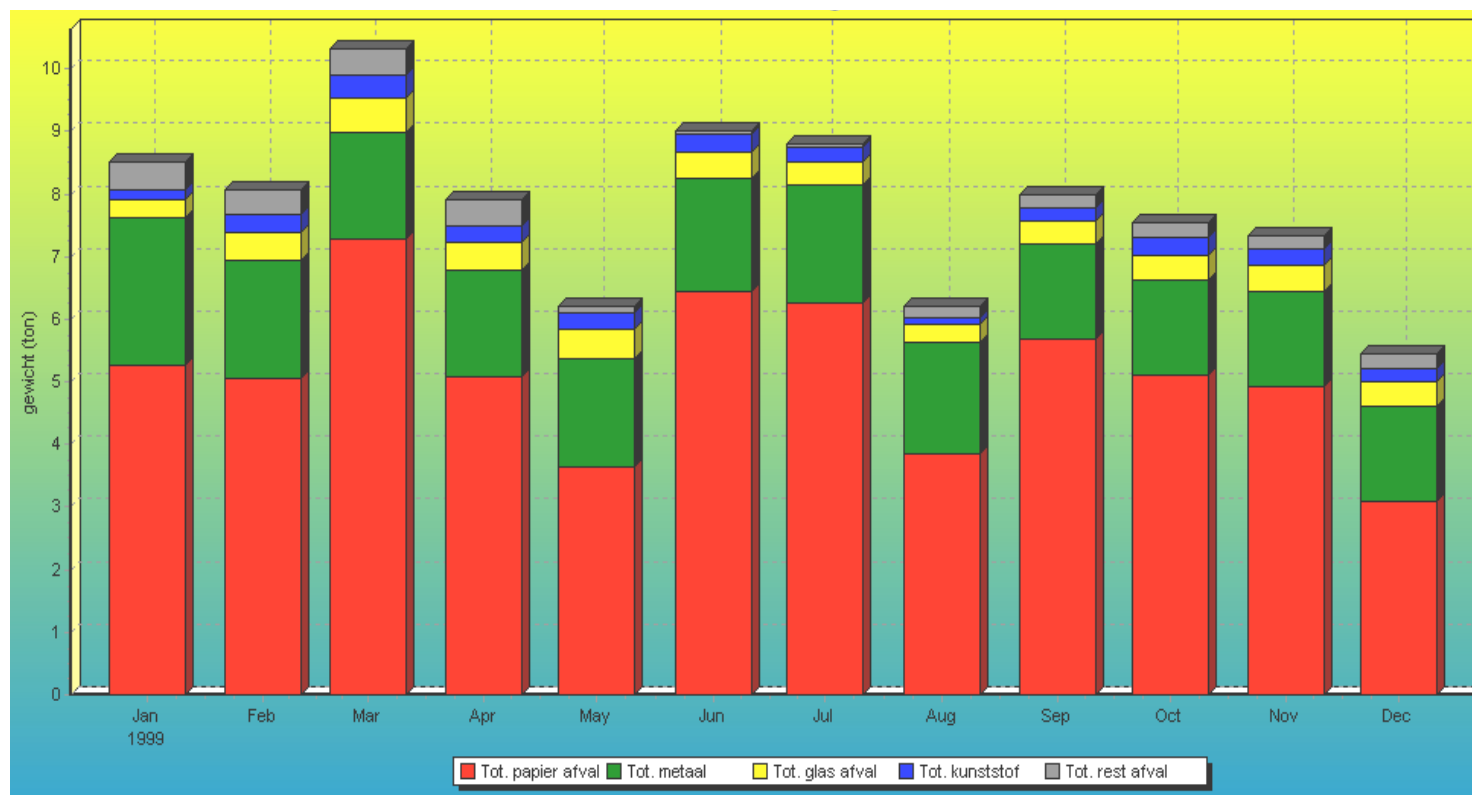
∴ Voorbeeld verbruiksanalyse



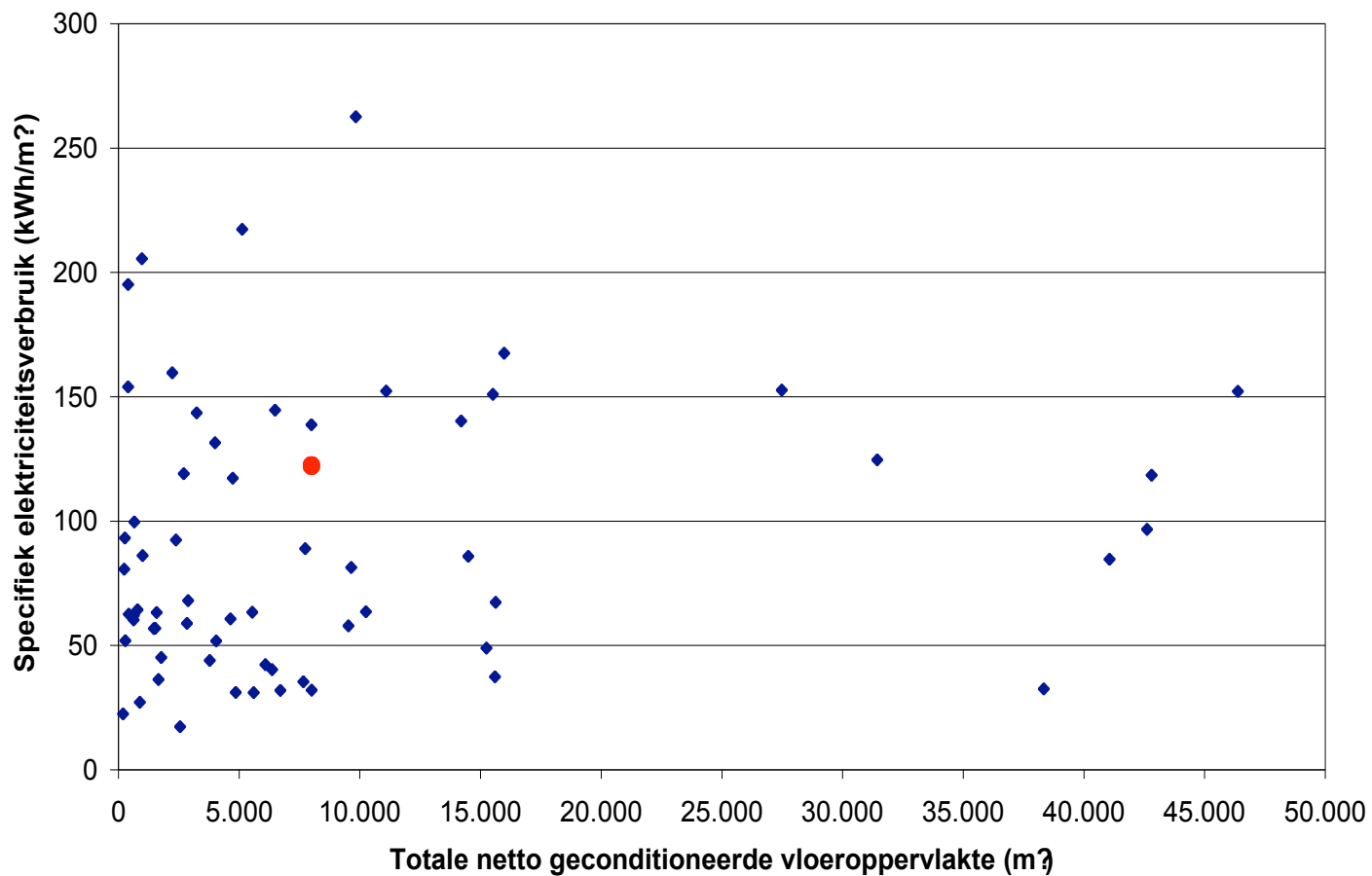
■ ■ Voorbeeld verbruiksanalyse



- ■ Bijkomende toepassingen:
- ■ Opvolgen afval en milieustromen



Bijkomende toepassingen: Benchmarking (kengetallen)



■ ■ Minimumvereisten energieboekhouding

- :: Verbruiksanalyse mogelijk i.f.v. referentiegegevens (historiek, klimaat, gebruikstijden,...)
- :: Interpolatietechnieken
- :: Eenvoudige invoer meterstanden:
 - :: Personeel & Leerlingen (cfr. Schoolprojecten, MOS,...)
- :: Eenvoudige methode om resultaten te rapporteren
 - :: Personeel & Leerlingen (cfr. Schoolprojecten, MOS,...)





- :: Jonathan Fronhoffs
- :: www.cenergie.be
- :: info@cenergie.be



CENERGIE
DE INTEGRALE AANPAK VOOR ENERGIE